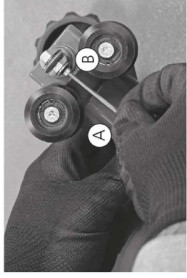




SERVIS A ÚDRŽBA

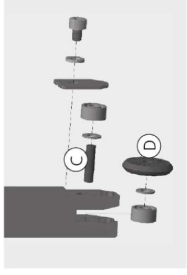


VÝMENA REZNÉHO KOLIESKA

Odstňte zostavu reznej hlavy (A) z reznej lišty. Uvoľnite skrutku (B) a použítím imbusového kľúča vytlačte kolík (C), aby ste mohli vytiahnuť rezné koliesko (D).



Opätovne zložte, ako je znázornené vyššie. Uistite sa, že skrutka (B) je správne dotiahnutá, aby sa umožnila plynulá činnosť ložísk a optimálny chod zostavy.



NASTAVENIE PRÍTLAČNÉHO KOLIESKA



Uvoľnite skrutku (A), tak aby ste umožnili ľahký posuvný pohyb. Nasuňte reznú zostavu na kolajnicu a postupne dotiahnite kolík (B). Pribežne kontrolujte kľzavosť vozíka.



Po nájdení správneho nastavenia, opatrne vozík stiahnite z kolajnice a skrutku (A) opatrne dotiahnite tak, aby zostala prítlačená ku kolíku. Opätovným nasunutím na lištu overte, či nastavenie bolo v poriadku.

ČISTENIE

čistenie robte vlhkou handričkou ihneď po použití. Nepoužívajte čistiace prostriedky alebo rozpúšťadlá, ktoré môžu poškodiť platové časti.



Pre optimálnu prácu Vám odporúčame vysokokvalitné náradie od spoločnosti KAUFMANN.

Je na trhu s náradím pre obkladačov viac ako 60 rokov: **Kvalita od princípu**

Systém na rezanie veľkoformátových obkladov

Návod na obsluhu a údržbu





BEZPEČNOSŤ

Na predchádzajúce úrazov pri používaní Kaufmann veľkoformátovej rezačky je dôležité dbať na bezpečnosť a dôkladne si prečítať tento návod na použitie.

Náradie od spoločnosti KAUFMANN sú navrhnuté a skonštruované tak, aby pri správnom používaní pracovali čo najdlhší čas. Všetci používatelia by sa mali prečítať návod na obsluhu

Kaufmann nepreberá žiadnu záruku ani zodpovednosť za nehody, alebo škody spôsobené nedbanlivosťou resp. nedodržaním bezpečnostných pokynov.

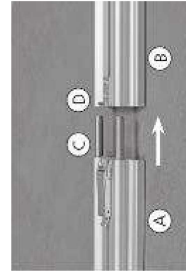
Pri práci so systémom pre veľkoformátovú dlažbu vždy používajte správne pracovné ochranné pomôcky, ako sú pracovné ochranné rukavice, pracovnú obuv a ochranné okuliare.

Upozornenie: pri práci s týmto systémom sú potrebné dve osoby.

Rezačku veľkoformátovej dlažby nepoužívajte inak, ako je popísané v tomto návode na použitie.



MONTÁŽ



Vyberte 2 lišty z tašky a umiestnite na rovný povrch. Spojte lišty (A) a (B) a zasunutím kolíka (C) do otvoru (D). Zaisťte ich pomocou rýchlo spojky (E). Po skontrolovaní spojenia lišt vložte rezný vozík (F) do lišty (G), ide o tesné priliehanie.



POUŽITIE

Tento veľkoformátový systém je navrhnutý a vyrobený výhradne na rezanie a lámánie veľkých dlaždíc ako napr. porcelán, keramika a kamenina.

Nástroj sa dodáva v taške na prenášanie s pohodlnými rukoväťami.

TECHNICKÉ ÚDAJE

Referenčné číslo: 10.990.01

Zariadenie je vyrobené z hliníka

Rezná dĺžka: od 600mm do 3350 mm

Hrúbka rezného materiálu: 3 – 8 mm

Tvrdokovové rezné koliesko: Ø 16mm

Hmotnosť: 9kg

BALENIE

A – základná lišta

B – predlžovacia lišta

C – lámacie kliešte

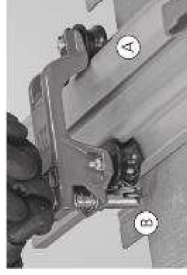
D – rezný vozík s tvrdokovovým kolieskom

E – prenosná taška

Rezný vozík sa musí po lište pohybovať ľahko bez akejkoľvek námahy.



UMIESTNENIE A REZANIE



Dlaždicu umiestnite na rovný a stabilný povrch.

Časť, ktorá sa má deliť označte na oboch koncoch.

Umiestnite reznú lištu (A) tak, aby zostava

rezného kolieska (B) zodpovedala značkám na

dlaždici. V prípade potreby upravte pozíciu reznej

lišty (A) pomocou rúčiek prísaviek (C) a vizuálne

skontrolujte umiestnenie zostavy rezného

kolieska. Zostavu rezného kolieska posuňte po

koľajnici približne 10cm od okraja a „obrysujte“

dlaždicu smerom k okraju, potom pokračujte na

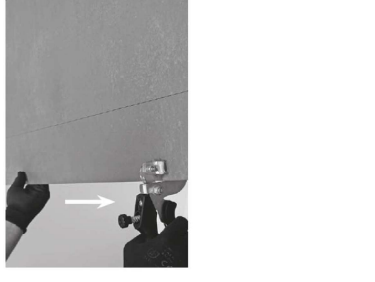
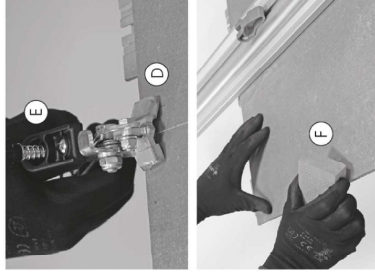
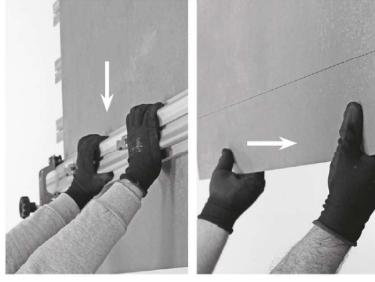
opačný koniec od miesta, kde ste začali s rezom

(„obrysovaním“) kontinuálnym (rovnaným)

tlačom po celej dĺžke rezu.

Na zaistenie správnej reznej hrany, treba zaistiť konštantný (rovnaný) tlak a rýchlosť posuvu rezného kolieska po celej dĺžke dlaždice. Tlak musí byť vyvíjaný iba smerom kolmo dole na dlaždicu, je potrebné sa vyvarovať bočného tlaku na rezné koliesko. Po „obrysovaní“ celej dĺžky dlaždice uvoľnite tlak a rezné koliesko presuňte

LÁMANIE DLAŽBY



Pomocou reznej lišty posuňte dlaždicu na okraj pracovného stola, tak aby rezná hrana bola približne 10cm pred hranou stola.

Uvoľnite prísavky lišty a lištu odložte.

Na reznú hranu priložte lámacie kliešte (D)

a zovrite ich, až kým nezačujete a neuvidíte

zlomenia dlaždice.

Tento postup zopakujte na opačnom konci dlaždice. Lámanie je možné vykonať aj ručne, alebo pomocou kliešti dvomi osobami. Doraz kliešti možno nastaviť pomocou skrutky (E). Reznú hranu dlaždice môžete dočistiť pomocou ručných leštiacích špongií (F).